

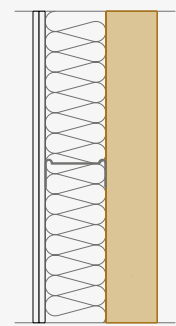


1

EN Walls

PL Ściany

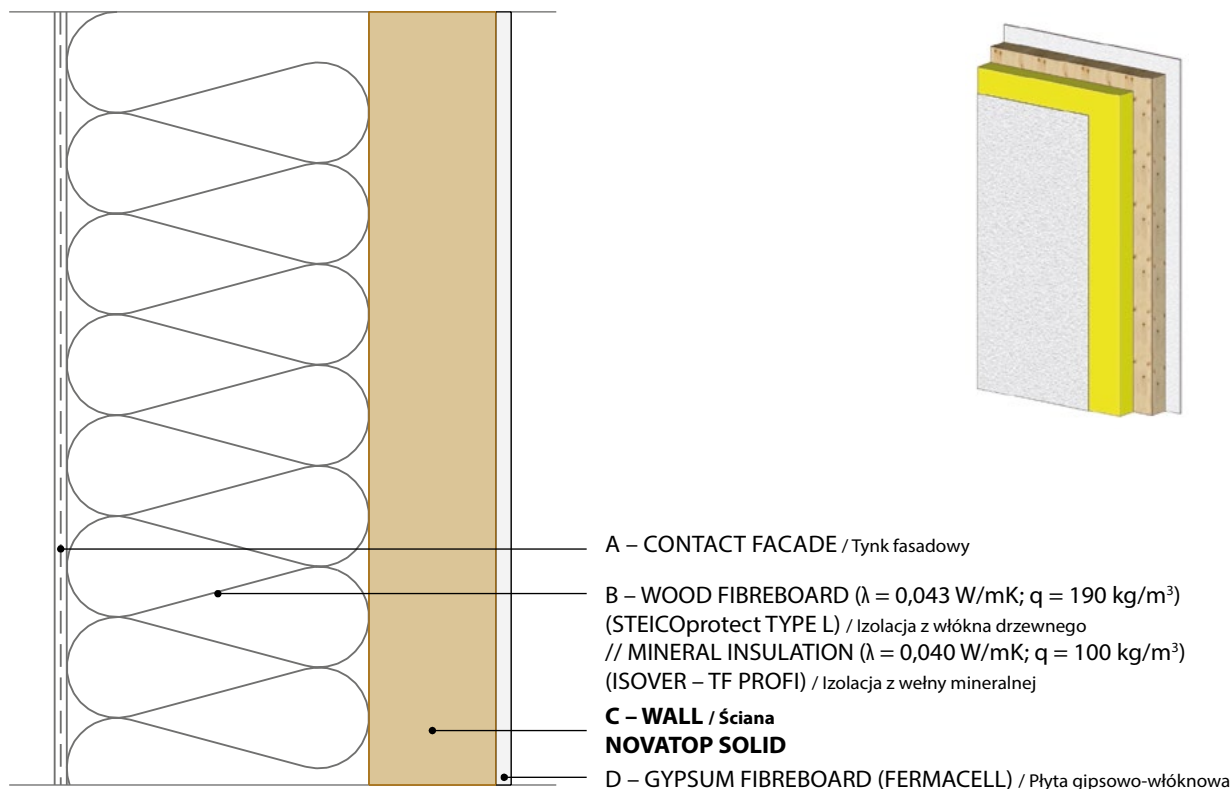
I



NOVATOP 



HORIZONTAL SECTION / Przekrój poziomy



W 100	Dimensions [mm] / Wymiary					Fire resistance /odporność przeciwpożarowa /determined by computing/ /określono obliczeniami/	Airborne sound insulation /przepuszczalność powietrzna /determined by computing/ /określono obliczeniami/	Overall heat transfer coefficient /współczynnik przepuszczalności cieplnej /determined by computing/ /określono obliczeniami/
	Contact facade /tynk fasadowy	Mineral insulation /izolacja z wełny mineralnej	NOVATOP SOLID	Gypsum fibreboard /Płyta gipsowo-włóknowa	Total thickness of the structure / Całkowita grubość konstrukcji			
Nr.	A	B	C	D	Σ	REI/EI [min]	Rw [dB]	U [W/m ² K]
1	8	120	62	10	200	REI 30	47	0,29
2	8	200	62	10	280	REI 30	47	0,19
3	8	300	62	10	380	REI 30	48	0,13
4	8	120	84	10	222	REI 60	48	0,28
5	8	200	84	10	302	REI 60*	49	0,18
6	8	300	84	10	402	REI 60*	50	0,13
7	8	120	84		212	REI 45*	48	0,28
8	8	200	84		292	REI 45*	49	0,18
9	8	300	84		392	REI 45*	50	0,13
10	8	200	124		332	REI 60*	50	0,17
11	8	300	124		432	REI 60*	51	0,12
12	8	200	124	10	342	REI 60*	52	0,17

Notes/Uwagi: Fire load from the exterior – REI 120/ Zagrożenie pożarowe z zewnątrz – REI 120

*Protokol / Protokół:

EXTERNAL WALL – CONTACT FACADE
Ściana zewnętrzna – Tynk fasadowy

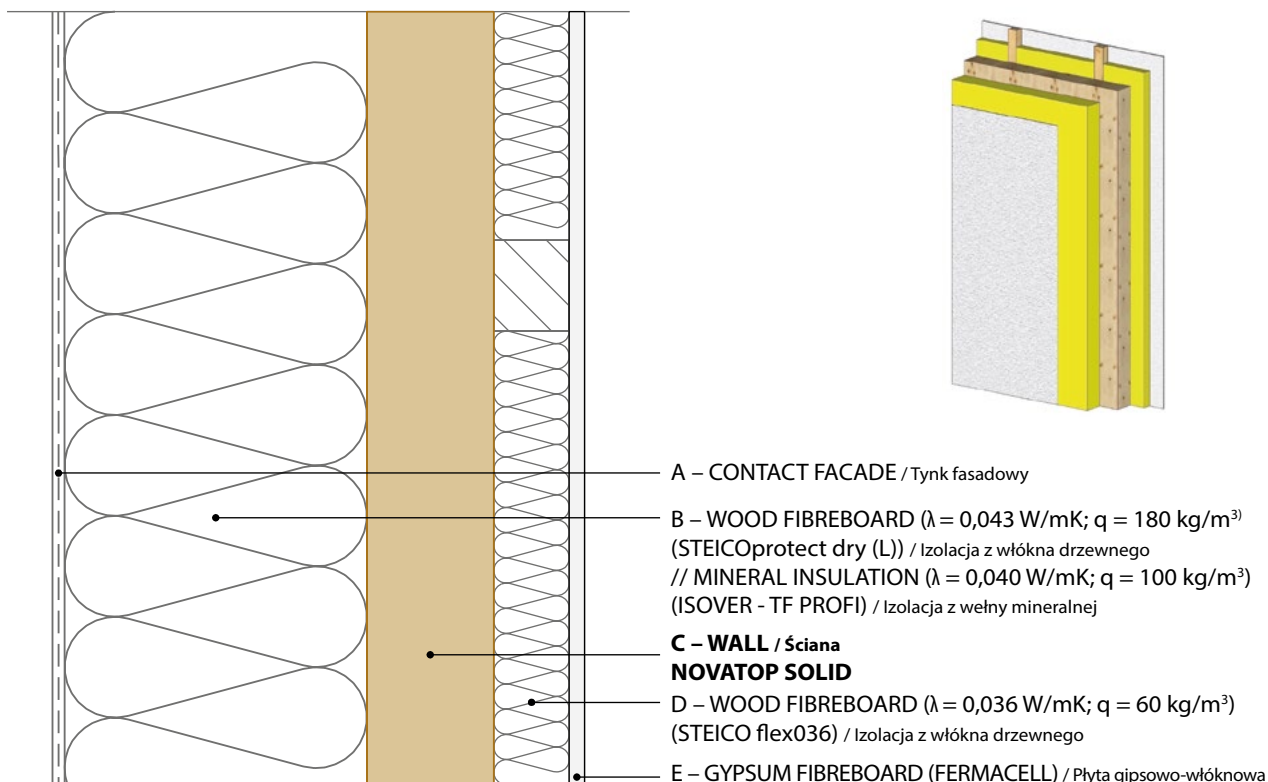
W 100


NOVATOP



I – 01 STRUCTURAL COMPOSITION / Struktura konstrukcji

HORIZONTAL SECTION / Przekrój poziomy



W 101	Dimensions [mm] / Wymiary						Fire resistance /odporność przeciwpożarowa /determined by test/ /ustalone na podstawie badania/ /determined by computing/ /określono obliczeniami/	Airborne sound insulation /przepuszczalność powietrzna /determined by computing/ /określono obliczeniami/	Overall heat transfer coefficient /współczynnik przepuszczalności cieplnej /determined by computing/ /określono obliczeniami/
	Contact facade / Tynk fasadowy	Wood fibreboard / Izolacja z włókna drzewnego	NOVATOP SOLID	Wood fibreboard / Izolacja z włókna drzewnego	Gypsum fibreboard / Płyta gipsowo-włóknowa	Total thickness of the structure / Całkowita grubość konstrukcji			
Nr.	A	B	C	D	E	Σ	REI/EI [min]	Rw [dB]	U [W/m²K]
1	8	120	62	50	10	250	REI 30	47	0,21
2	8	200	62	50	10	330	REI 30	48	0,15
3	8	300	62	50	10	430	REI 30	49	0,11
4	8	120	84	50	10	272	REI 60 	50	0,20
5	8	200	84	50	10	352	REI 60*	51	0,15
6	8	300	84	50	10	452	REI 60*	52	0,11
7	8	120	124	50	10	312	REI 60*	51	0,19
8	8	200	124	50	10	392	REI 60*	51	0,14
9	8	300	124	50	10	492	REI 60*	52	0,11

*Protokol / Protokół:



W 101

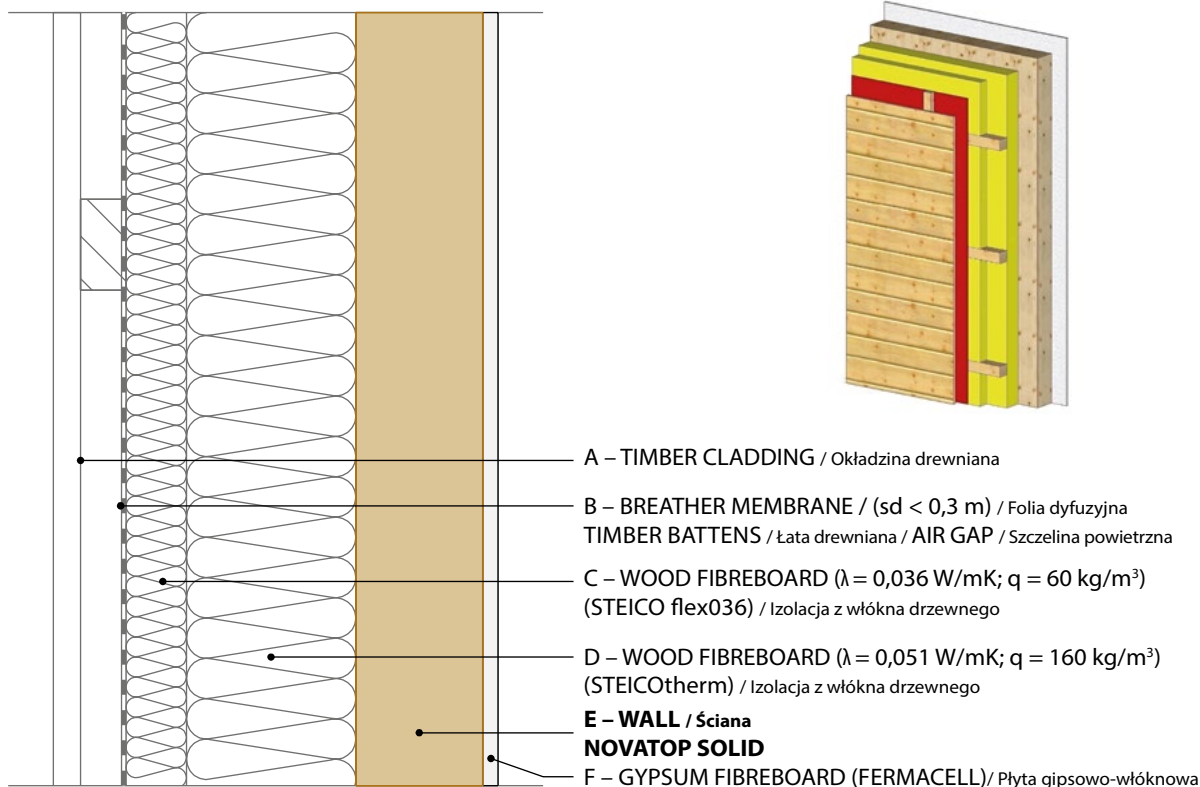
EXTERNAL WALL – CONTACT FACADE
Ściana zewnętrzna – Tynk fasadowy

NOVATOP 



STRUCTURAL COMPOSITION / Struktura konstrukcji I – 01

HORIZONTAL SECTION / Przekrój poziomy



W 102	Dimensions [mm] / Wymiary							Fire resistance /odporność przeciwpożarowa /determined by computing/ /określono obliczeniami/	Airborne sound insulation /przepuszczalność powietrzna /determined by computing/ /określono obliczeniami/	Overall heat transfer coefficient /współczynnik przepuszczalności cieplnej /determined by computing/ /określono obliczeniami/
	Timber cladding /Okładzina drewniana	Timber battens /Łata drewniana	Wood fibreboard /Izolacja z włókna drzewnego	Wood fibreboard /Izolacja z włókna drzewnego	NOVATOP SOLID	Gypsum fibreboard /Płyta gipsowo-włóknowa	Total thickness of the structure / Całkowita grubość konstrukcji			
Nr.	A	B	C	D	E	F	Σ	REI/EI [min]	Rw [dB]	U [W/m²K]
1	20	30	60	60	62	10	242	REI 30	48	0,27
2	20	30	60	140	62	10	322	REI 30	48	0,18
3	20	30	60	240	62	10	422	REI 30	49	0,12
4	20	30	60	60	84	10	264	REI 60*	50	0,26
5	20	30	60	140	84	10	344	REI 60*	50	0,17
6	20	30	60	240	84	10	444	REI 60*	50	0,12
7	20	30	60	60	84		254	REI 45*	49	0,26
8	20	30	60	140	84		334	REI 45*	49	0,17
9	20	30	60	240	84		434	REI 45*	50	0,12
10	20	30	60	140	124		374	REI 60*	51	0,17
11	20	30	60	240	124		474	REI 60*	52	0,12
12	20	30	60	140	124	10	384	REI 60*	52	0,17

*Protokol / Protokół:



EXTERNAL WALL – VENTILATED FACADE
Ściana zewnętrzna – Fasada wentylowana

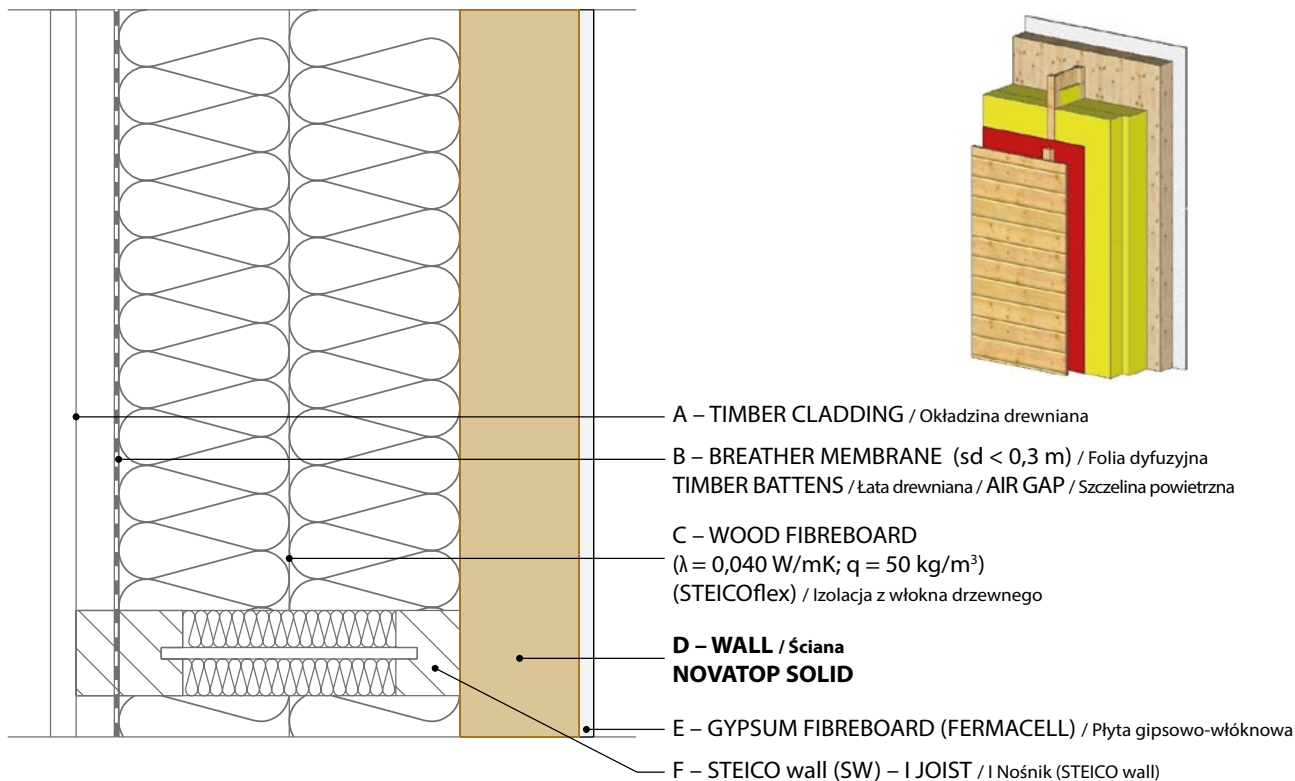
W 102

NOVATOP



I – 01 STRUCTURAL COMPOSITION / Struktura konstrukcji

HORIZONTAL SECTION / Przekrój poziomy



W 104	Dimensions [mm] / Wymiary						Fire resistance /odporność przeciwpożarowa /determined by computing/ /określono obliczeniami/	Airborne sound insulation /przepuszczalność powietrzna /determined by computing/ /określono obliczeniami/	Overall heat transfer coefficient / współczynnik przepuszczalności cieplnej /determined by computing/ /określono obliczeniami/
	Timber cladding /okładzina drewniana	Timber battens /łata drewniana	Wood fibreboard /izolacja z włókna drzewnego	NOVATOP SOLID	Gypsum fibreboard /Płyta gipsowo-włóknowa	Total thickness of the structure /Całkowita grubość konstrukcji			
Nr.	A	B	C	D	E	Σ	REI/EI [min]	Rw [dB]	U [W/m ² K]
1	20	30	120	62	10	242	REI 30	48	0,27
2	20	30	200	62	10	322	REI 30	49	0,17
3	20	30	300	62	10	422	REI 30	49	0,12
4	20	30	120	84	10	264	REI 60*	50	0,26
5	20	30	200	84	10	344	REI 60*	51	0,17
6	20	30	300	84	10	444	REI 60*	52	0,12
7	20	30	120	84		254	REI 45*	50	0,26
8	20	30	200	84		334	REI 45*	50	0,17
9	20	30	300	84		434	REI 45*	51	0,12
10	20	30	200	124		374	REI 60*	51	0,16
11	20	30	300	124		474	REI 60*	52	0,12
12	20	30	200	124	10	384	REI 60*	52	0,16

*Protokol / Protokół:



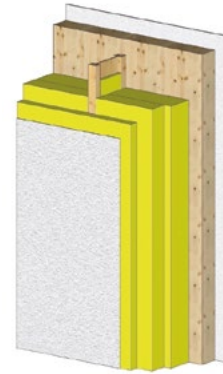
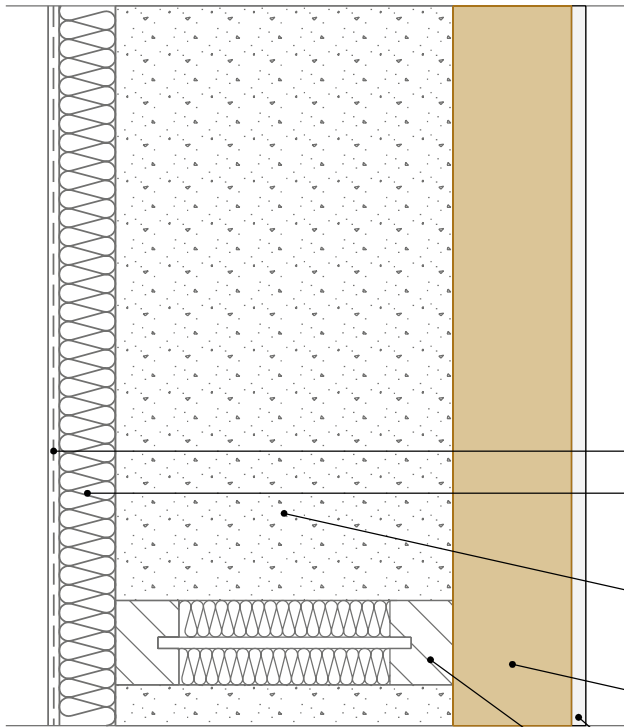
W 104

EXTERNAL WALL – VENTILATED FACADE
 Ściana zewnętrzna – Fasada wentylowana

NOVATOP



HORIZONTAL SECTION / Przekrój poziomy



A – CONTACT FACADE / Tynk fasadowy

B – WOOD FIBREBOARD
($\lambda = 0,048 \text{ W/mK}$; $q = 265 \text{ kg/m}^3$)
(STEICOprotect (H)) / Izolacja z włókna drzewnegoC – BLOWN INSULATION
($\lambda = 0,038 \text{ W/mK}$; $q = 32\text{--}38 \text{ kg/m}^3$)
(STEICOzell) / Wdmuchiwana izolacjaD – WALL / Ściana
NOVATOP SOLID

E – GYPSUM FIBREBOARD (FERMACELL) / Płyta gipsowo-włóknowa

F – STEICO wall (SW) – I JOIST / Belka dwuteowa (STEICO wall)

W 106	Dimensions [mm] / Wymiary						Fire resistance /odporność przeciwpożarowa /determined by computing/ /określono obliczeniami/	Airborne sound insulation /przepuszczalność powietrzna /determined by computing/ /określono obliczeniami/	Overall heat transfer coefficient / współczynnik przepuszczalności cieplnej /determined by computing/ /określono obliczeniami/
	Contact facade /Tynk fasadowy	Wood fibreboard /Izolacja z włókna drzewnego	Blown insulation /Wdmuchiwana izolacja	NOVATOP SOLID	Gypsum fibreboard /Płyta gipsowo-włóknowa	Total thickness of the structure / Całkowita grubość konstrukcji			
Nr.	A	B	C	D	E	Σ	REI/EI [min]	Rw [dB]	U [W/m ² K]
1	8	20	100	62	10	200	REI 30	48	0,28
2	8	20	180	62	10	280	REI 30	48	0,18
3	8	20	280	62	10	380	REI 30	49	0,12
4	8	20	100	84	10	222	REI 60*	50	0,27
5	8	20	180	84	10	302	REI 60*	50	0,17
6	8	20	280	84	10	402	REI 60*	51	0,12
7	8	20	100	84		212	REI 45*	50	0,27
8	8	20	180	84		292	REI 45*	50	0,17
9	8	20	280	84		392	REI 45*	51	0,12
10	8	20	180	124		332	REI 60*	51	0,17
11	8	20	280	124		432	REI 60*	52	0,12
12	8	20	180	124	10	342	REI 60*	52	0,17

*Protokol / Protokół:

EXTERNAL WALL – CONTACT FACADE
Ściana zewnętrzna – Tynk fasadowy

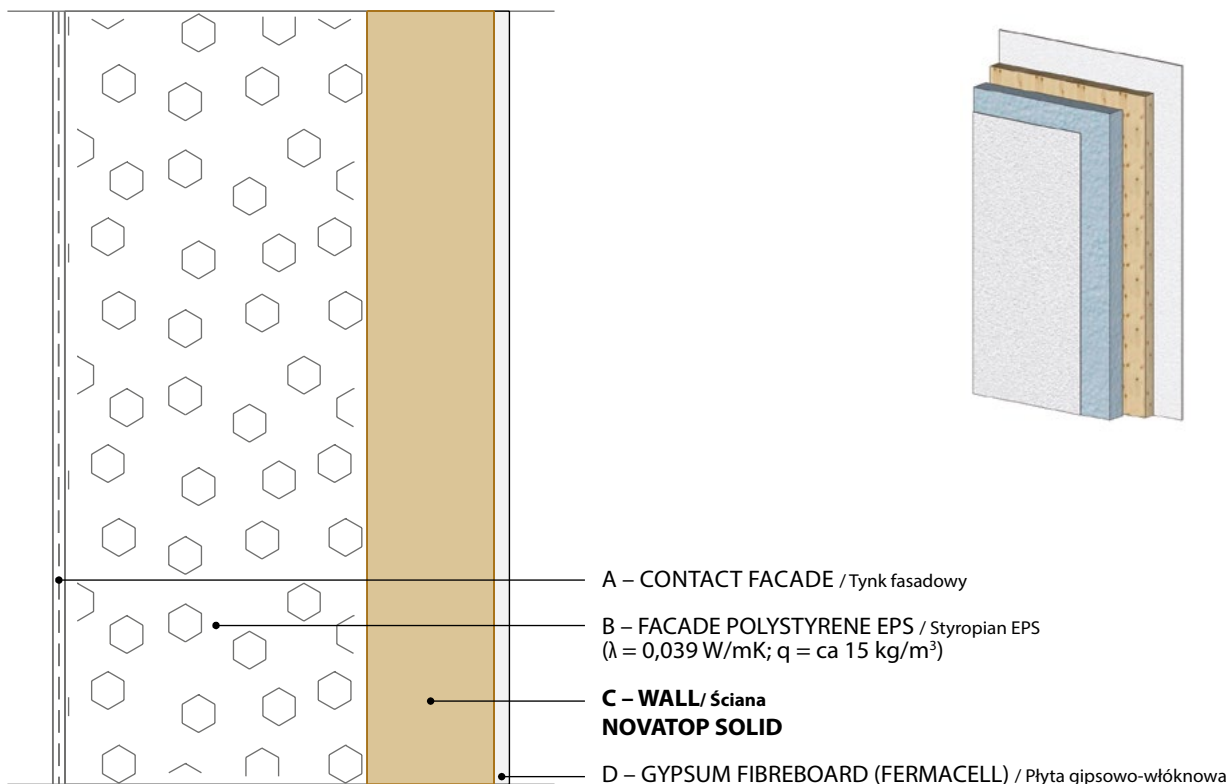
W 106


NOVATOP



I – 01 STRUCTURAL COMPOSITION / Struktura konstrukcji

HORIZONTAL SECTION / Przekrój poziomy



W 108	Dimensions [mm] / Wymiary					Fire resistance /odporność przeciwpożarowa /determined by test/ /ustalone na podstawie badania/ /determined by computing/ /określono obliczeniami/	Airborne sound insulation /przepuszczalność powietrzna /determined by computing/ /określono obliczeniami/	Overall heat transfer coefficient /współczynnik przepuszczalności cieplnej /determined by computing/ /określono obliczeniami/
	Contact facade /Tynk fasadowy	Facade polystyrene /Styropian EPS	NOVATOP SOLID	Gypsum fibreboard /Płyta gipsowo-włóknowa	Total thickness of the structure / Całkowita grubość konstrukcji			
Nr.	A	B	C	D	Σ	REI/EI [min]	Rw [dB]	U [W/m²K]
1	8	150	62	10	230	REI 30	43	0,22
2	8	200	62	10	280	REI 30	43	0,17
3	8	300	62	10	380	REI 30	44	0,12
4	8	150	84	10	252	REI 60 	44	0,21
5	8	200	84	10	302	REI 60*	45	0,17
6	8	300	84	10	402	REI 60*	45	0,12
7	8	150	84		242	REI 45*	44	0,21
8	8	200	84		292	REI 45*	44	0,17
9	8	300	84		392	REI 45*	45	0,12
10	8	200	124		332	REI 60*	44	0,16
11	8	300	124		432	REI 60*	45	0,11
12	8	200	124	10	342	REI 60*	45	0,16

Notes/Uwagi: Fire load from the exterior – REI 120/ Zagrożenie pożarowe z zewnątrz – REI 120

*Protokol / Protokół:



W 108

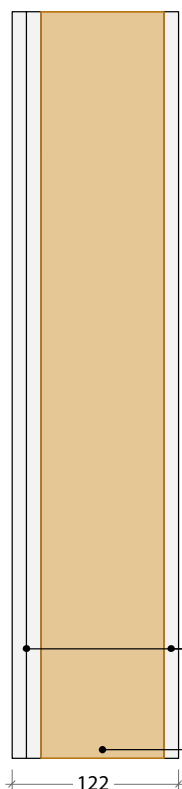
EXTERNAL WALL – CONTACT FACADE
Ściana zewnętrzna – Tynk fasadowy

NOVATOP



STRUCTURAL COMPOSITION / Struktura konstrukcji I – 01

HORIZONTAL SECTION / Przekrój poziomy



A – GYPSUM PLASTERBOARD / Płyta gipsowo - kartonowa
 // GYPSUM FIBREBOARD (FERMACELL) / Płyta gipsowo włóknista
 // DESKA WOLF TRI (m = 18 kg/m²) / Płyta Wolf TRI

**B – WALL / Ściana
 NOVATOP SOLID**



W 110	Dimensions [mm] / Wymiary					Fire resistance /odporność przeciwpożarowa /determined by test/ /ustalone na podstawie badania/ /determined by computing/ /określono obliczeniami/	Airborne sound insulation /przepuszczalność powietrzna /determined by test/ /ustalone na podstawie badania/ /determined by computing/ /określono obliczeniami/	Weight / Masa
	Gypsum plasterboard / Płyta gipsowo - kartonowa	Gypsum plasterboard FERMACELL/deska Wolf TRI** / Płyta gipsowa włóknista FERMACELL/ Płyta Wolf TRI**	NOVATOP SOLID	Gypsum plasterboard (FERMACELL) / Płyta gipsowo włóknista	Total thickness of the Structure / Całkowita grubość konstrukcji			
Nr.	A	A	B	A	Σ			
1			62		62	REI 15	27	31
2		12,5	62	12,5	87	REI 30	34	54
3	12,5	12,5	62	12,5	99,5	REI 30	36	65
4	12,5	15**	62		74,5	REI 15	43	62
5			84		84	REI 45*	29	42
6		12,5	84	12,5	109	REI 60*	35	65
7	12,5	12,5	84	12,5	121,5	REI 60 	37	76
8	12,5	15**	84		96,5	REI 45* 	44	73
9			124		124	REI 60*	33	62
10		12,5	124	12,5	149	REI 60*	38	85
11	12,5	12,5	124	12,5	161,5	REI 60 	39	96
12	12,5	15**	124		151,5	REI 60* 	45	93

*Protokol / Protokół:



INTERNAL WALL – WALL BETWEEN ROOMS
 Ściana wewnętrzna – pomiędzy pokojami

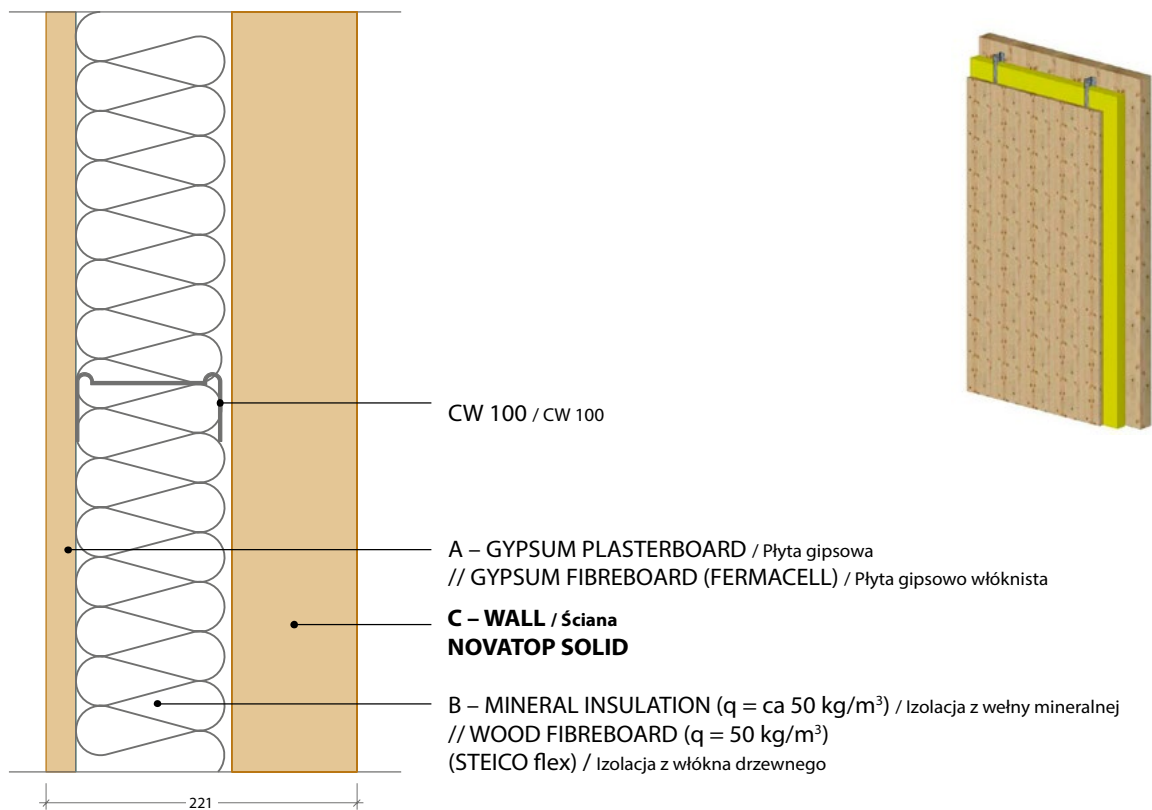
W 110

NOVATOP



I – 01 STRUCTURAL COMPOSITION / Struktura konstrukcji

HORIZONTAL SECTION / Przekrój poziomy



W 111	Dimensions [mm] / Wymiary						Fire resistance / odporność przeciwpożarowa /determined by computing/ /określono obliczeniami/	Airborne sound insulation / przepuszczalność powietrzna /determined by test/ /ustalone na podstawie badania/ /determined by computing/ /określono obliczeniami/	Weight / Masa
	NOVATOP SWP / NOVATOP SWP	Gypsum plasterboard / Płyta gipsowo kartonowa	Gypsum plasterboard / Płyta gipsowo kartonowa	Mineral insulation / Izolacja z wełny mineralnej	NOVATOP SOLID	Total thickness of the structure / Całkowita grubość konstrukcji			
Nr.	A	A	A	B	C	Σ	REI/EI [min]	Rw [dB]	m [kg/m ²]
1		12,5	12,5	100	62	197	EI 60	50	49,5
3			12,5	100	84	206,5	REI 45*	51	58,5
4		12,5	12,5	100	84	219	REI 45*	53	69
6	19			100	84	221	REI 45*	52	60

*Protokol / Protokół:



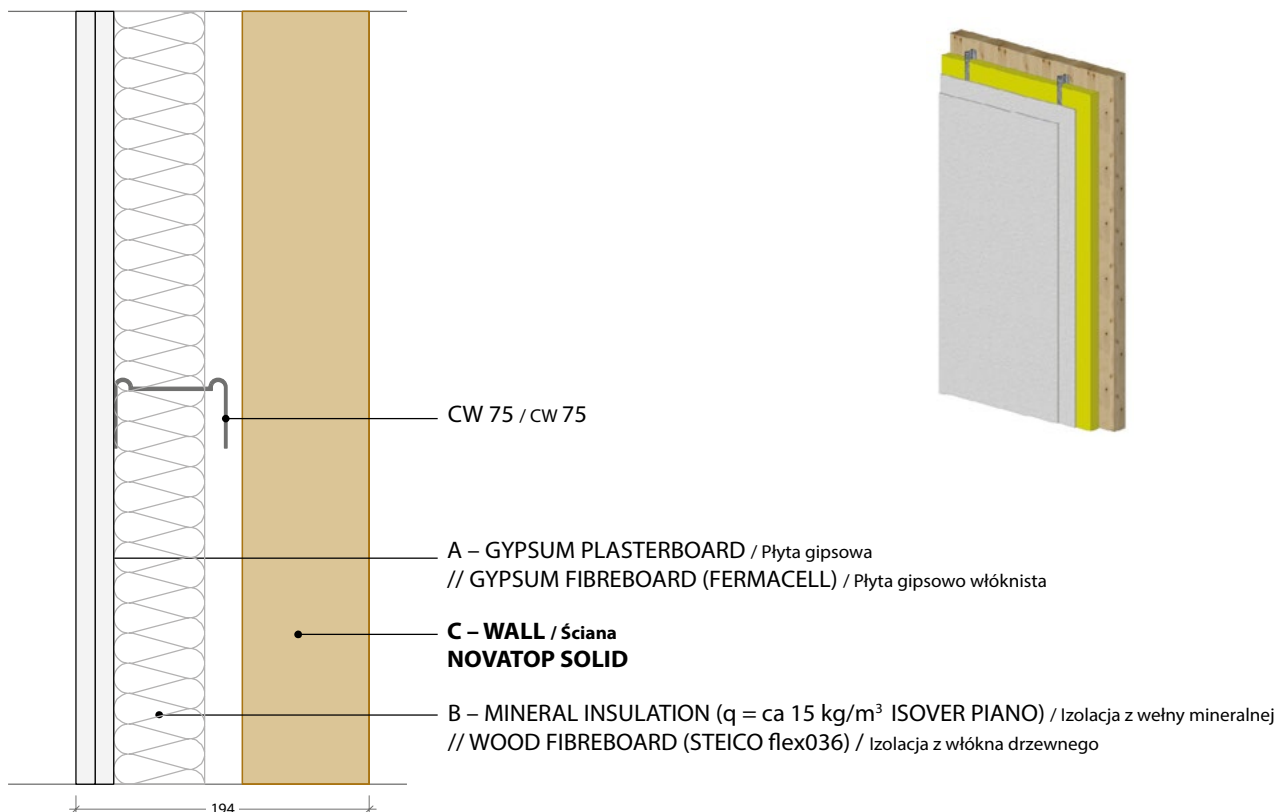
W 111

INTERNAL WALL – WALL BETWEEN ROOMS
Ściana wewnętrzna – pomiędzy pokojami

NOVATOP



HORIZONTAL SECTION / Przekrój poziomy



W 113	Dimensions [mm] / Wymiary					Fire resistance / odporność przeciwpożarowa /determined by computing/ /określono obliczeniami/	Airborne sound insulation / przepuszczalność powietrzna /determined by test/ /ustalone na podstawie badania/ /determined by computing/ /określono obliczeniami/	Weight / Masa
	Gypsum plasterboard / Płyta gipsowo kartonowa	Gypsum plasterboard / Płyta gipsowo kartonowa	Mineral insulation / Izolacja z wełny mineralnej	NOVATOP SOLID	Total thickness of the structure / Całkowita grubość konstrukcji			
Nr.	A	A	B	C	Σ	REI/EI [min]	Rw [dB]	m [kg/m ²]
1		12,5	60	62	169,5	EI 60	49	43
2	12,5	12,5	60	62	182	EI 60	52	53,5
3		12,5	60	84	181,5	REI 45*	51	52
4	12,5	12,5	60	84	194	REI 45*	54	62,5

*Protokol / Protokół:

INTERNAL WALL – WALL BETWEEN ROOMS
Ściana wewnętrzna – pomiędzy pokojami

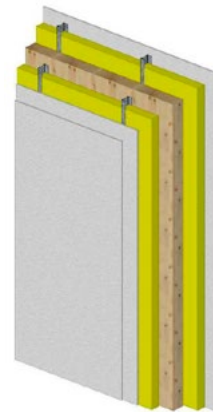
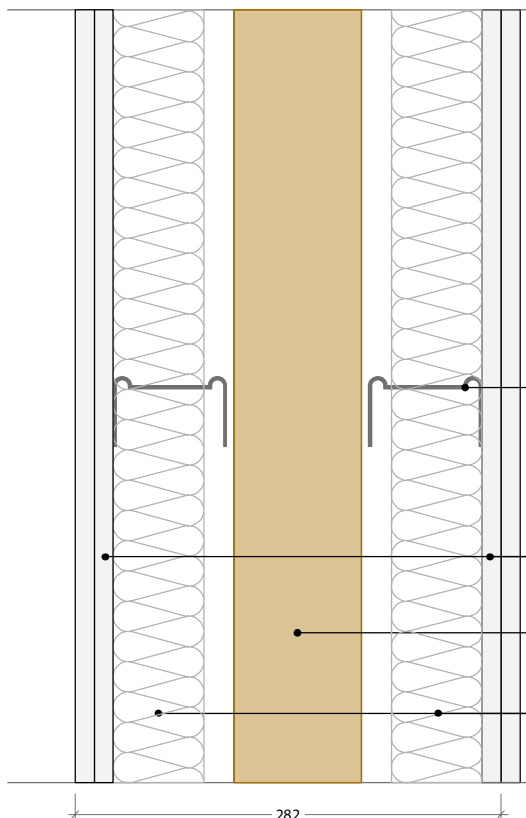
W 113

NOVATOP



I – 01 STRUCTURAL COMPOSITION / Struktura konstrukcji

HORIZONTAL SECTION / Przekrój poziomy



CW 75 / CW 75

A – GYPSUM PLASTERBOARD (RIGIPS RF (DF)) / Płyta gipsowa
// GYPSUM FIBREBOARD (FERMACELL) / Płyta gipsowo włóknista

**C – WALL / Ściana
NOVATOP SOLID**

B – MINERAL INSULATION ($q = \text{ca } 15 \text{ kg/m}^3$ ISOVER PIANO)
/ Izolacja z wełny mineralnej
// WOOD FIBREBOARD (STEICO flex036)
/ Izolacja z włókna drzewnego

W 114	Dimensions [mm] / Wymiary								Fire resistance / odporność przeciwpożarowa /determined by computing/ /określono obliczeniami/	Airborne sound insulation / przepuszczalność powietrzna /determined by test/ /ustalone na podstawie badania/ /determined by computing/ /określono obliczeniami/	Weight / Masa
	Gypsum plasterboard / Płyta gipsowo kartonowa	Gypsum plasterboard / Płyta gipsowo kartonowa	Mineral insulation / Izolacja z wełny mineralnej	NOVATOP SOLID	Mineral insulation / Izolacja z wełny mineralnej	Gypsum plasterboard / Płyta gipsowo kartonowa	Gypsum plasterboard / Płyta gipsowo kartonowa	Total thickness of the structure / Całkowita grubość konstrukcji			
Nr.	A	A	B	C				Σ	REI/EI [min]	Rw [dB]	m [kg/m ²]
1	12,5	12,5	60	84	60	12,5		282	REI 60*	60	74,5
1	12,5	12,5	60	84	60	12,5	12,5	295	REI 60*	62	85

*Protokol / Protokół:



W 114

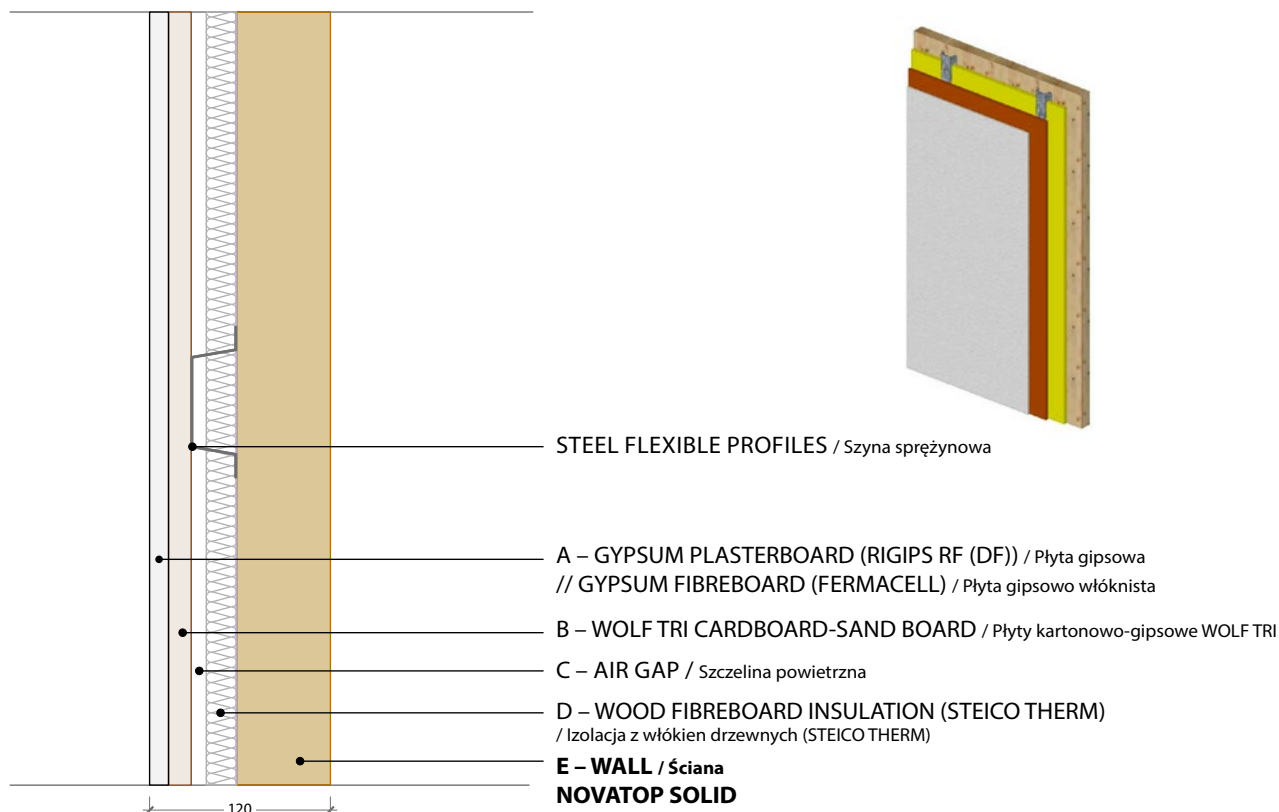
INTERNAL WALL – WALL BETWEEN FLATS
Ściana wewnętrzna – Ściana pomiędzy mieszkaniami

NOVATOP



STRUCTURAL COMPOSITION / Struktura konstrukcji I – 01

HORIZONTAL SECTION / Przekrój poziomy



W 115	Dimensions [mm] / Wymiary						Fire resistance / odporność przeciwpożarowa /determined by computing/ /określono obliczeniami/	Airborne sound insulation / przepuszczalność powietrzna /determined by test/ /ustalone na podstawie badania/ /determined by computing/ /określono obliczeniami/	Weight / Masav
	Gypsum plasterboard / Plyta gipsowo kartonowa	WOLFTRI / WOLFTRI	Steel flexible profiles / Szyna sprężynowa		NOVATOP SOLID	Total thickness of the structure / Całkowita grubość konstrukcji			
			Air gap / Szczelina powietrzna	Fibreboard insulation / Izolacja z włókien drzewnych					
č.	A	B	C	D	E	Σ	REI/EI [min]	Rw [dB]	m [kg/m ²]
1	12,5	15	10	20	62	120	EI 45	47	60,7
1	12,5	15	10	20	84	132	REI 45*	49	71,7

*Protokol / Protokół:



INTERNAL WALL – WALL BETWEEN ROOMS
Ściana wewnętrzna – pomiędzy pokojami

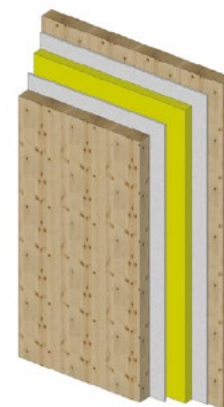
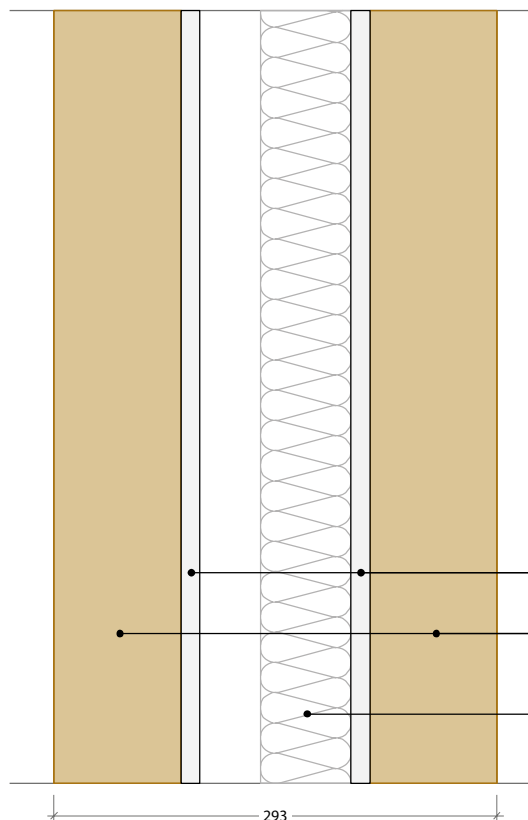
W 115

NOVATOP



I – 01 STRUCTURAL COMPOSITION / Struktura konstrukcji

HORIZONTAL SECTION / Przekrój poziomy



B – GYPSUM FIBREBOARD (FERMACELL)
/ Płyta gipsowo włóknista

A – WALL / Ściana
NOVATOP SOLID

C – MINERAL INSULATION ($q = ca 50 \text{ kg/m}^3$ ISOVER AKU)
/ Izolacja z wełny mineralnej
// WOOD FIBREBOARD (STEICO flex036)
/ Izolacja z włókna drzewnego

W 116	Dimensions [mm] / Wymiary						Fire resistance / odporność przeciwpożarowa /determined by computing/ /określono obliczeniami/	Airborne sound insulation / przepuszczalność powietrzna /determined by test/ /ustalone na podstawie badania/ /determined by computing/ /określono obliczeniami/	Weight / Masa
	NOVATOP SOLID	Gypsum plasterboard / Płyta gipsowo kartonowa	Mineral insulation / Izolacja z wełny mineralnej	Gypsum plasterboard / Płyta gipsowo kartonowa	NOVATOP SOLID	Total thickness of the structure / Całkowita grubość konstrukcji			
Nr.	A	B	C	B	A	Σ	REI/EI [min]	Rw [dB]	m [kg/m ²]
1	84	12,5	60	12,5	84	293	REI 45*	***58	118,8
1	124	12,5	60	12,5	124	373	REI 60*	64	158,8

R'w [dB] = 54 dB	
------------------	--

*Protokol / Protokół:



W 116

INTERNAL WALL – WALL BETWEEN FLATS
Ściana wewnętrzna – Ściana pomiędzy mieszkaniami

NOVATOP