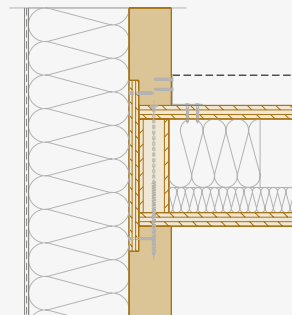


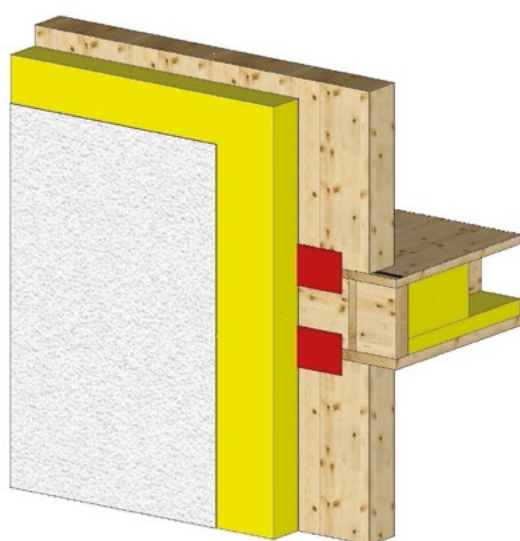
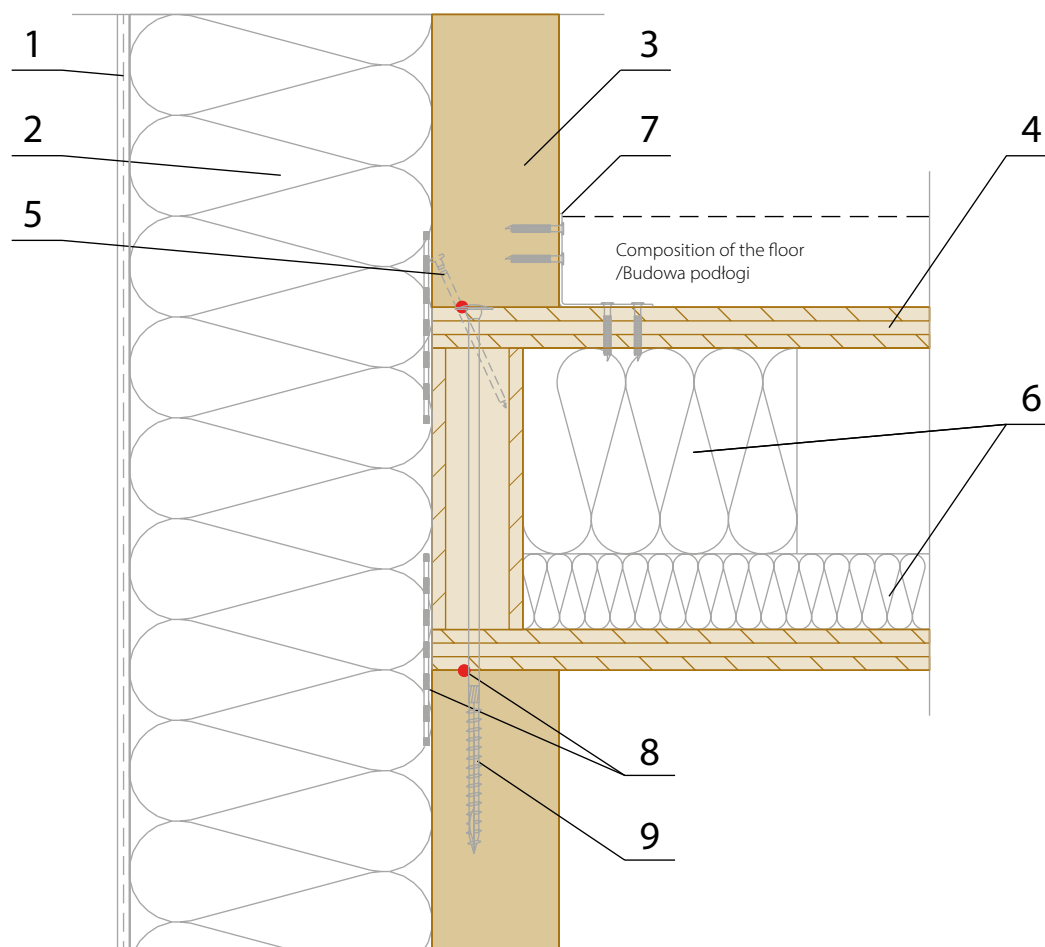


EN Ceilings connection

PL Połączenia stropy





**LEGEND / Legenda:**

1. CONTACT FACADE / Tynk fasadowy
2. WOOD FIBREBOARD ( $\lambda = 0,043 \text{ W/mK}$ ,  $q = 180 \text{ kg/m}^3$ ) (STEICOprotect TYPE H) / Izolacja z włókna drzewnego / MINERAL INSULATION ( $\lambda = 0,040 \text{ W/mK}$ ,  $q = 100 \text{ kg/m}^3$ ) (ISOVER - TF PROFIL) / Izolacja z wełny mineralnej
3. **WALL / Ściana**  
**NOVATOP SOLID**
4. **CEILING / Strop**  
**NOVATOP ELEMENT**
5. NAIL / Gwóźdź
6. WOOD FIBREBOARD ( $\lambda = 0,036 \text{ W/mK}$ ,  $q = 60 \text{ kg/m}^3$ ) (STEICOflex) / Izolacja z włókna drzewnego
7. CARPENTER'S SQUARE BMF / Łącznik kątowy  
ROUND HEAD NAIL, SCREW / Gwóźdź ciesielski, wkręt
8. AIRTIGHT EXECUTION OF THE JOINT / Szczelne wykonanie połączenia
9. SCREW / Wkręt

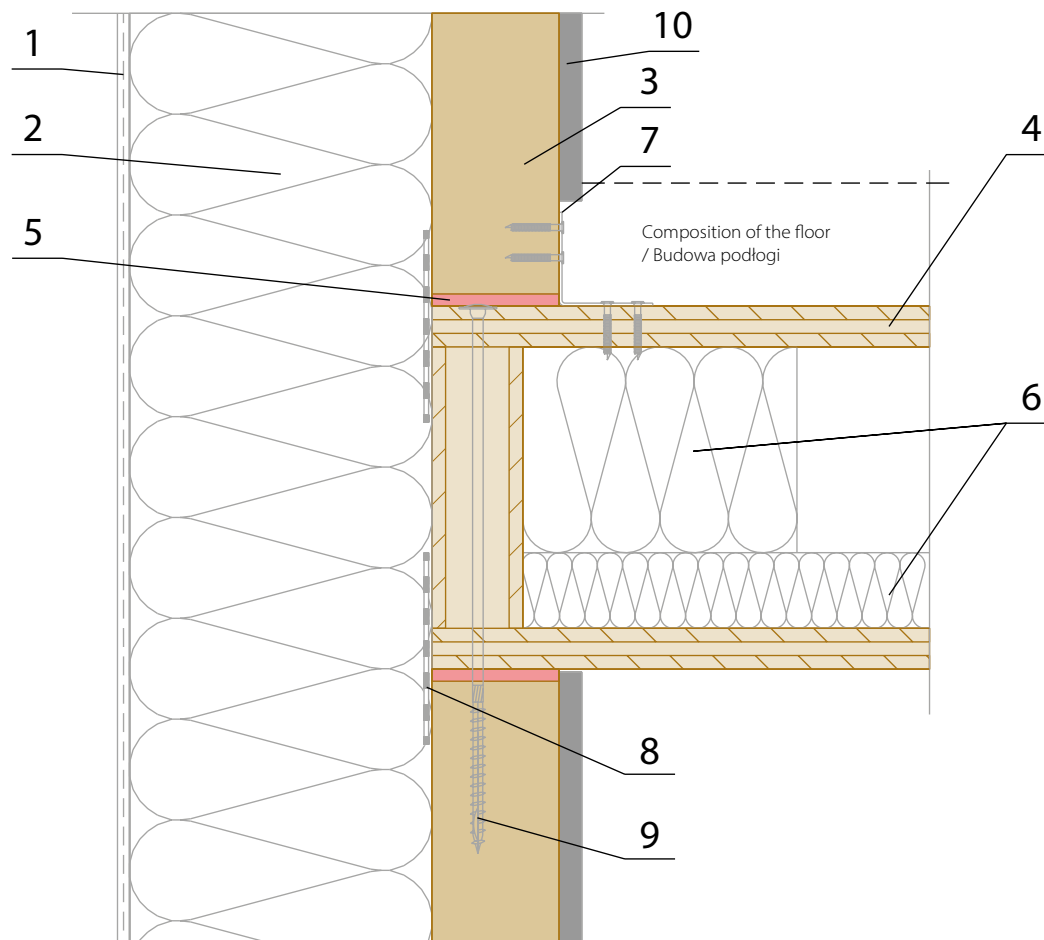
CONNECTION OF AN EXTERNAL WALL WITH THE CEILING – CF  
Połączenie ściany zewnętrznej ze stropem – TF

**ND 201**

**NOVATOP**



## II – 02 CONSTRUCTION DETAILS / Detale konstrukcyjne



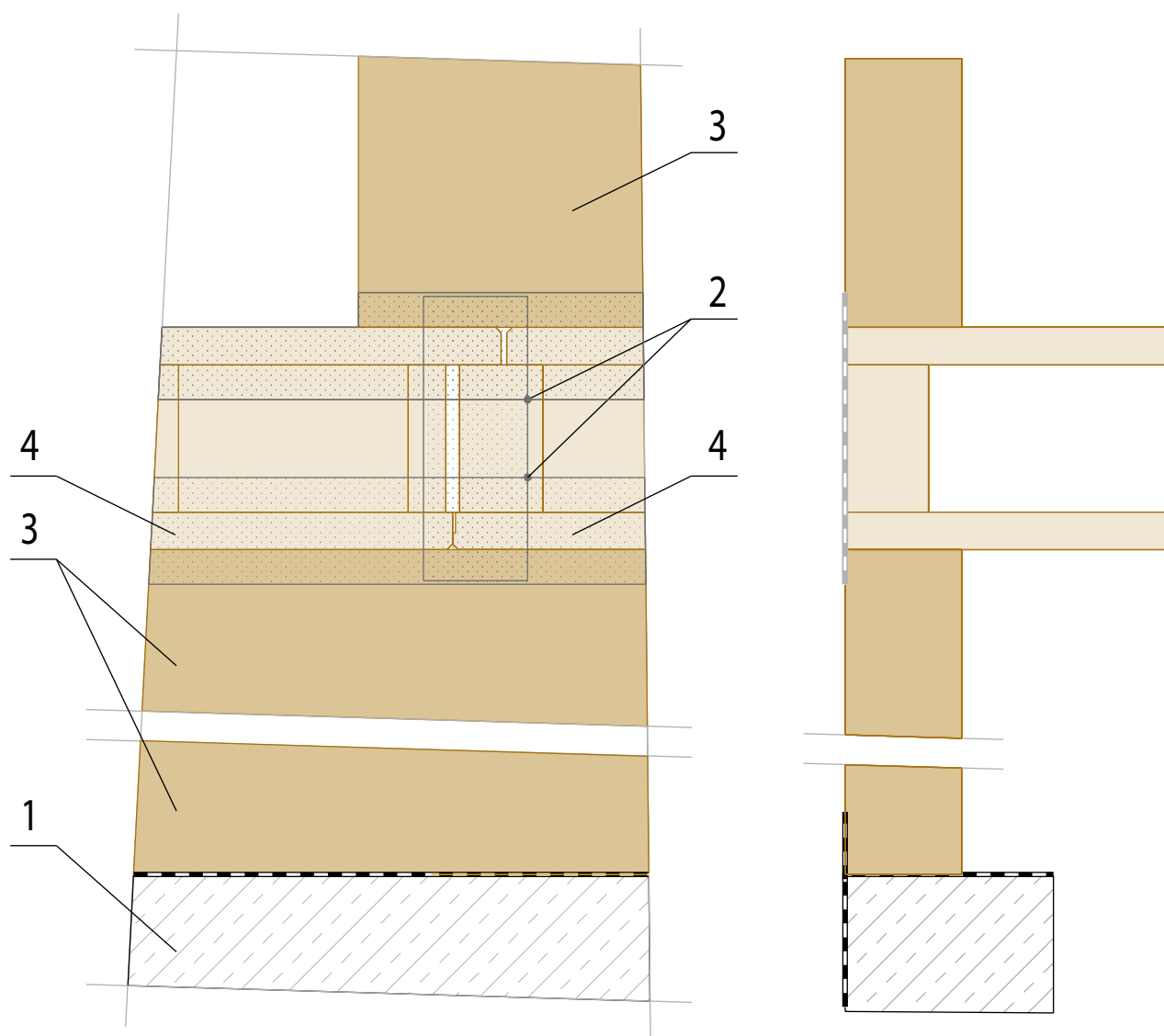
### LEGEND / Legenda:

1. CONTACT FACADE / Tynk fasadowy
2. WOOD FIBREBOARD ( $\lambda = 0,043 \text{ W/mK}$ ,  $q = 180 \text{ kg/m}^3$ ) (STEICoprotect TYPE H) / Izolacja z włókna drzewnego // MINERAL INSULATION ( $\lambda = 0,040 \text{ W/mK}$ ,  $q = 100 \text{ kg/m}^3$ ) (ISOVER - TF PROFIL) / Izolacja z wełny mineralnej
3. **WALL / Ściana**  
**NOVATOP SOLID**
4. **CEILING / Strop**  
**NOVATOP ELEMENT**
5. ACOUSTIC PROFILE ROTHOBLAAS (6 mm) / Profil akustyczny Rothoblaas
6. WOOD FIBREBOARD ( $\lambda = 0,036 \text{ W/mK}$ ,  $q = 60 \text{ kg/m}^3$ ) (STEICOflex) / Izolacja z włókna drzewnego
7. CARPENTER'S SQUARE BMF / Łącznik kątowy BMF  
ROUND HEAD NAIL, SCREW / Gwóźdź ciesielski, wkręt
8. AIRTIGHT EXECUTION OF THE JOINT / Szczelne wykonanie połączenia
9. SCREW / Wkręt
10. FERMACELL / Płyta gipsowo-włóknowa FERMACELL

**ND 201a**

CONNECTION OF AN EXTERNAL WALL WITH THE ACOUSTIC PROFILE – CF  
Połączenie ściany zewnętrznej ze stropem i profilem akustycznym – TF

**NOVATOP**

**LEGEND / Legenda:**

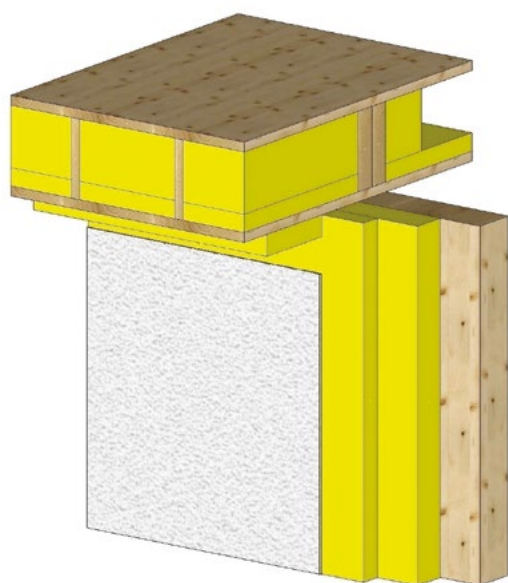
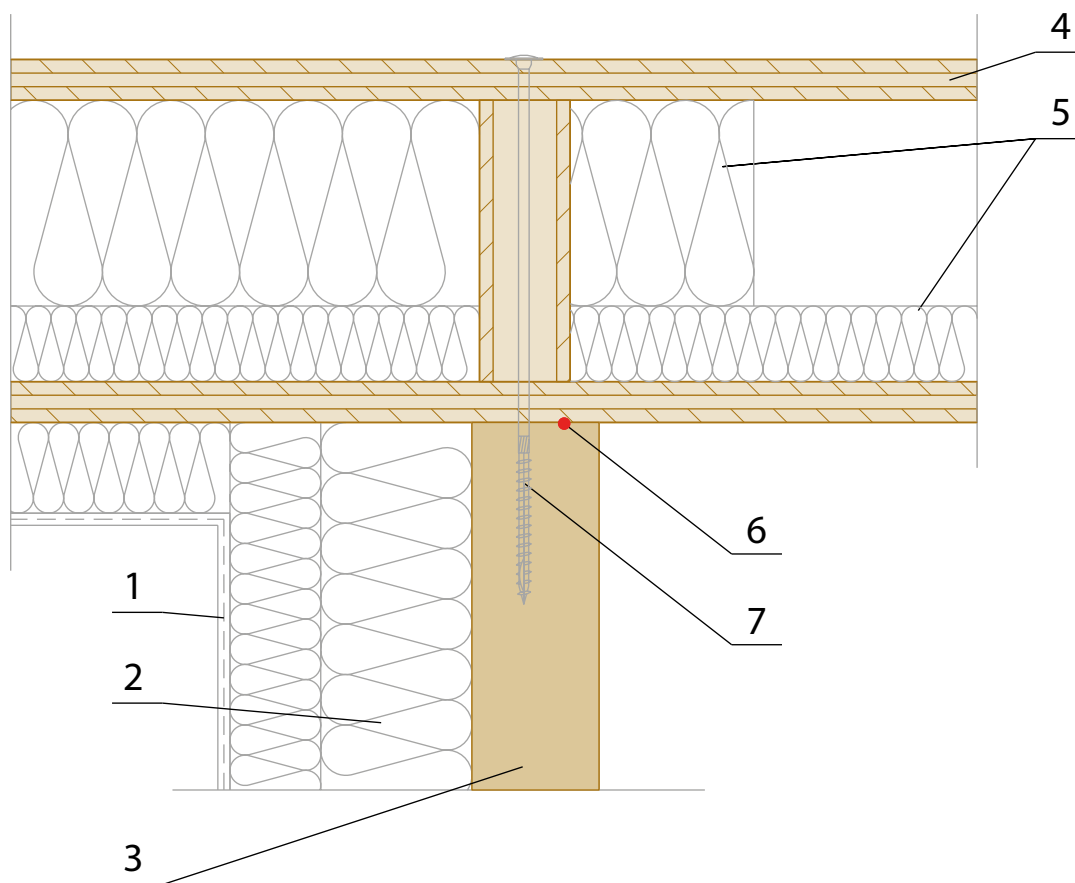
1. CONCRETE FOUNDATION / Betonowy fundament
2. AIRTIGHT TAPE / Szczelna taśma
3. **WALL / Ściana**  
**NOVATOP SOLID**
4. **Ceiling / Strop**  
**NOVATOP ELEMENT**

AIRTIGHT EXECUTION OF THE JOINT SOLID-ELEMENT-SOLID  
Szczelne wykonanie połączenia SOLID-ELEMENT-SOLID

**ND 202****NOVATOP**



## II – 02 CONSTRUCTION DETAILS / Detale konstrukcyjne



### LEGEND / Legenda:

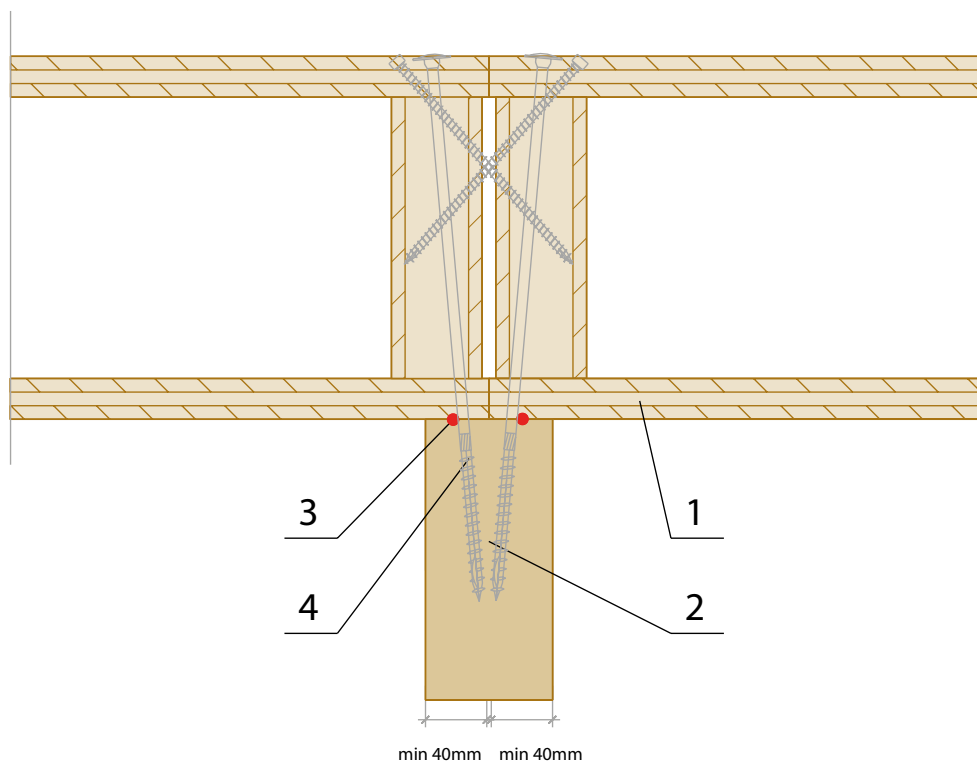
1. CONTACT FACADE / Tynk fasadowy
2. WOOD FIBREBOARD ( $\lambda = 0,043 \text{ W/mK}$ ,  $q = 190 \text{ kg/m}^3$ ) (STEICOprotect TYPE H) / Płyta z włókna drzewnego // MINERAL INSULATION ( $\lambda = 0,040 \text{ W/mK}$ ,  $q = 100 \text{ kg/m}^3$ ) (ISOVER - TF PROFIL) / Izolacja z wełny mineralnej
3. **WALL / Ściana**  
**NOVATOP SOLID**
4. **CEILING / Strop**  
**NOVATOP ELEMENT**
5. WOOD FIBREBOARD ( $\lambda = 0,036 \text{ W/mK}$ ,  $q = 60 \text{ kg/m}^3$ ) (STEICOflex) / Płyta z włókna drzewnego
6. AIRTIGHT EXECUTION OF THE JOINT / Szczelne wykonanie połączenia
7. SCREW / Wkręt

**ND 203**

CONNECTION OF AN EXTERNAL WALL WITH A CEILING WITH SET-OVER  
Połączenie ściany zewnętrznej z wystającym stropem

**NOVATOP**





2

**LEGEND / Legenda:**

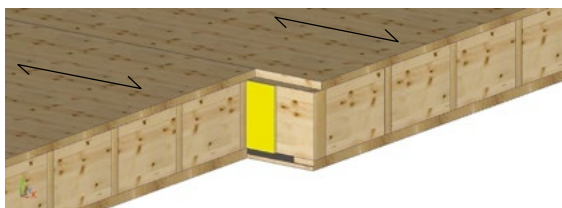
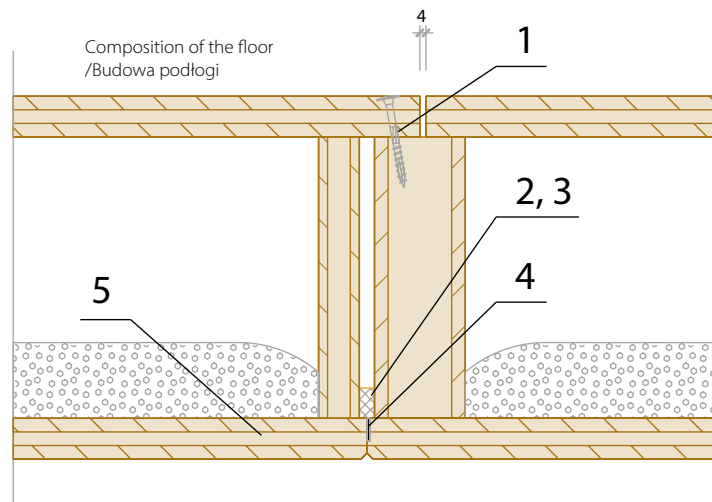
1. **CEILING / Strop**  
**NOVATOP ELEMENT**
2. **WALL / Ściana**  
**NOVATOP SOLID**
3. **AIRTIGHT EXECUTION OF THE JOINT**  
/ Szczelne wykonanie połączenia
4. **SCREW / Wkręt**

PLACEMENT OF TWO ELEMENT ON INTERNAL BEARING WALL  
Ustawienie dwóch elementów na wewnętrznej ścianie nośnej

**ND 204****NOVATOP**



## II – 02 CONSTRUCTION DETAILS / Detale konstrukcyjne



### LEGEND / Legenda:

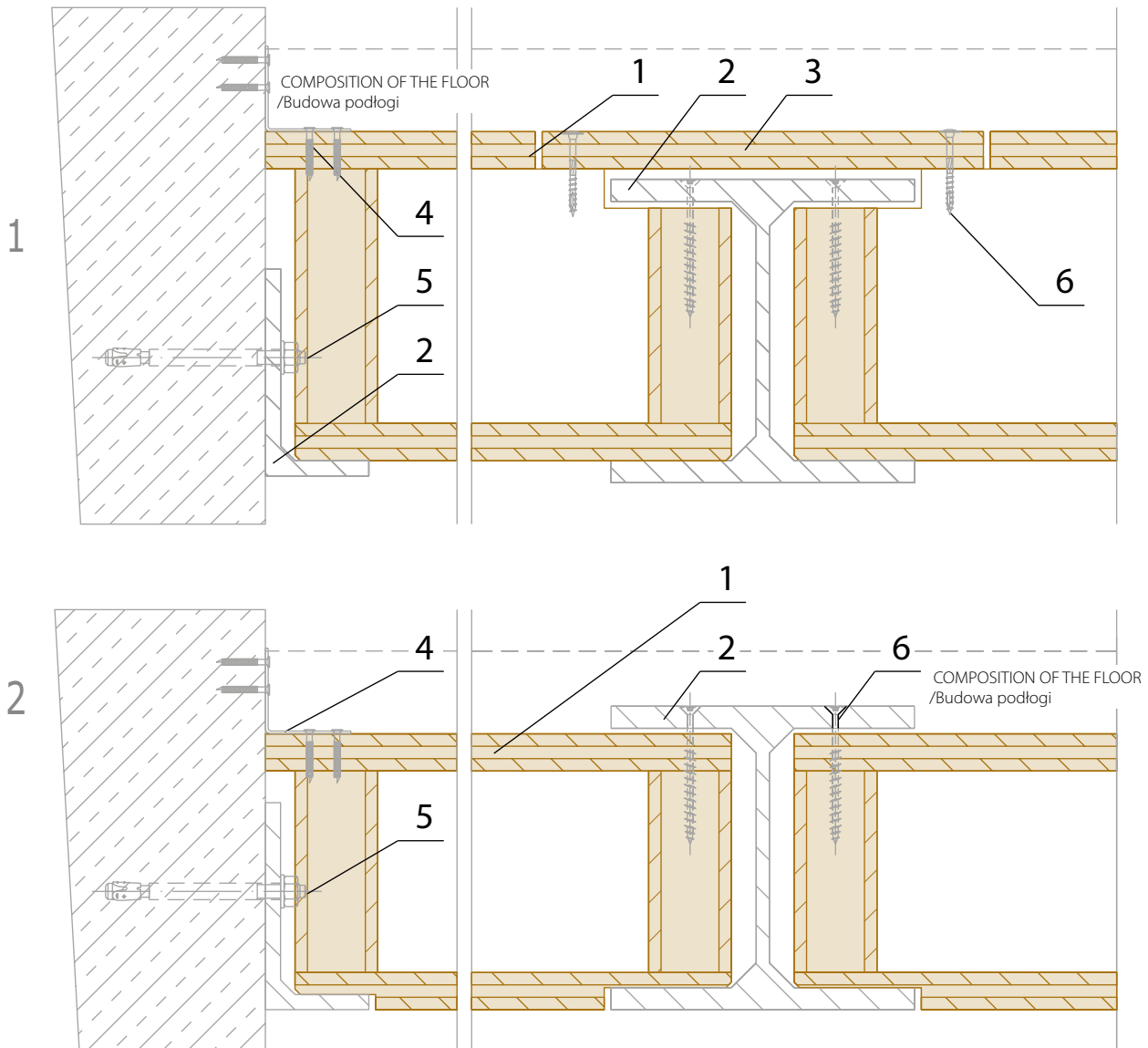
1. NAIL, SCREW / Gwóźdź, wkręt
2. INSULATION OF THE LONGITUDINAL JOINT/  
IZOLACJA ZŁĄCZA WZDŁUŻNEGO
3. AIRTIGHT TAPE / Taśma uszczelniająca
4. FIREPROOF TAPE / Szczelna taśma
5. **CEILING / Strop**  
**NOVATOP ELEMENT**

**ND 205**

WIDTH CONNECTION OF NOVATOP ELEMENT (WITH CLEARANCE – TOP, BOTTOM)  
Połączenie elementów na szerokość (z luzem – na górze, na dole)

**NOVATOP**



**LEGEND / Legenda:**

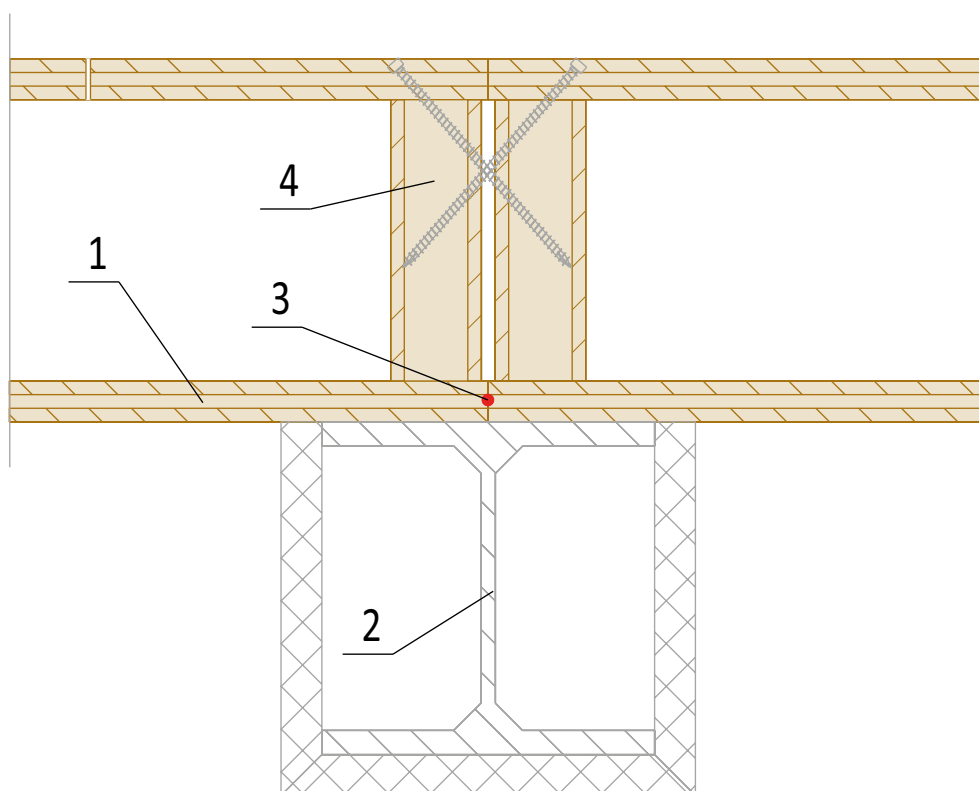
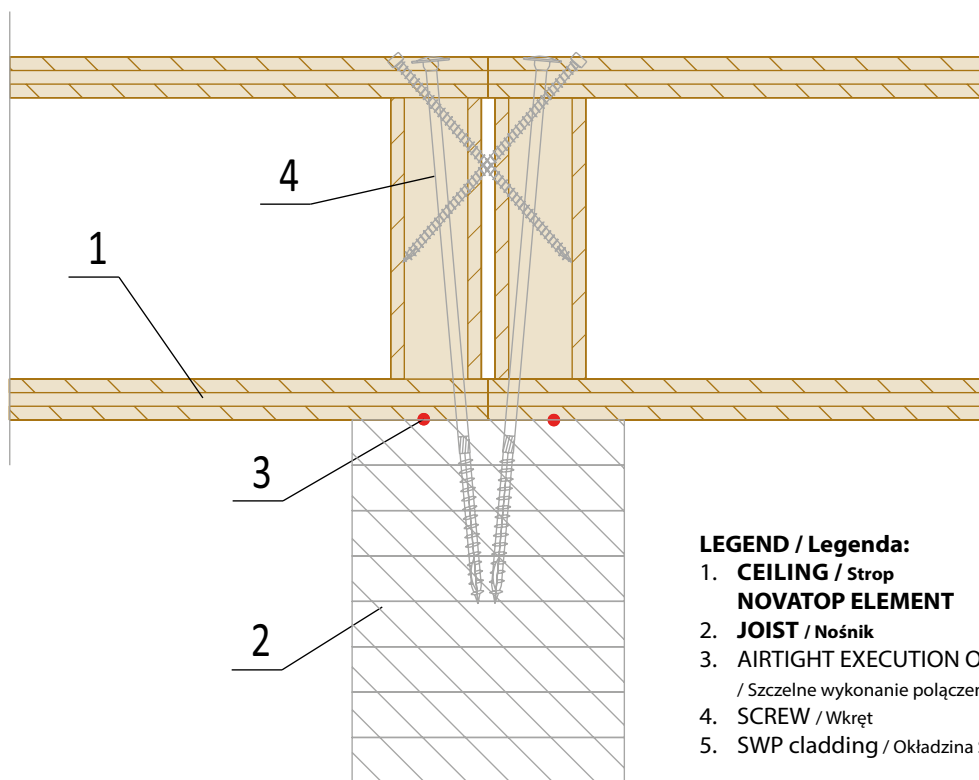
1. **CEILING / Strop**  
**NOVATOP ELEMENT**
2. STEEL PROFILE / Profil stalowy
3. COVER / Pokrywa
4. CARPENTER'S SQUARE / Łącznik kątowy  
ROUND HEAD NAIL, SCREW  
/ Gwóźdź ciesielski, wkręt
5. MECHANICAL ANCHOR / Kotwa mechaniczna
6. SCREW / Wkręt

ELEMENT PLACEMENT ON A STEEL "I" PROFILE  
Ustawienie elementu na stalowym profilu dwuteowym

**ND 206****NOVATOP**



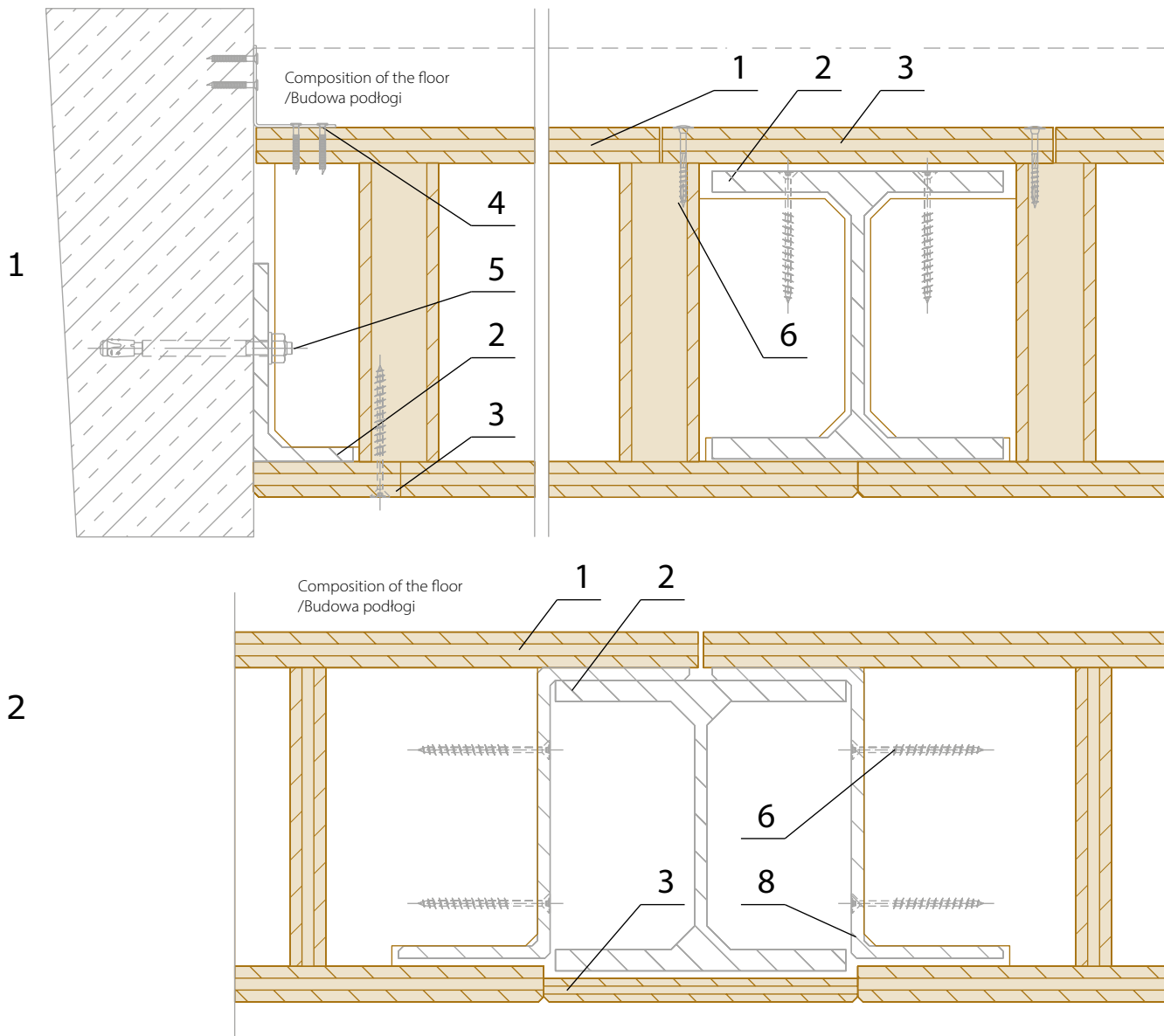
## II – 02 CONSTRUCTION DETAILS / Detale konstrukcyjne



**ND 206a**

ELEMENT PLACEMENT ON A JOIST  
Ustawienie elementu na wsporniku

**NOVATOP**

**LEGEND / Legenda:**

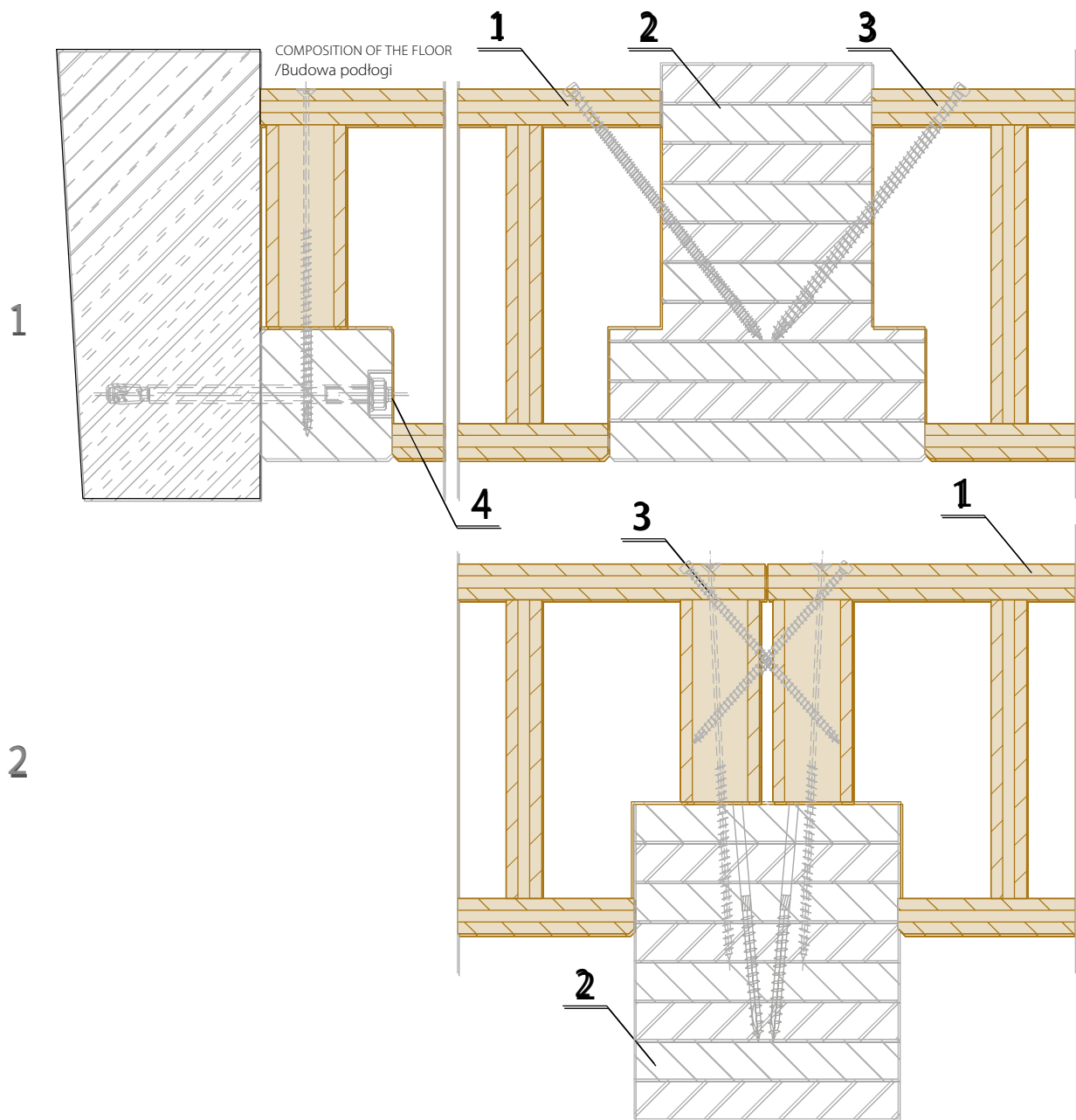
1. **CEILING / Strop**  
**NOVATOP ELEMENT**
2. STEEL PROFILE / Profil stalowy
3. COVER / Pokrywa
4. CARPENTER'S SQUARE / Łącznik kątowy  
ROUND HEAD NAIL, SCREW  
/ Gwóźdź ciesielski, wkręt
5. MECHANICAL ANCHOR / Kotwa mechaniczna
6. SCREW / Wkręt
7. "Z" PROFILE / "Z" profil

ELEMENT PLACEMENT ON A STEEL "I" PROFILE (VISUAL EXECUTION)  
Ustawienie elementu na stalowym profilu dwuteowym (widok)

**ND 207****NOVATOP**



## II – 02 CONSTRUCTION DETAILS / Detale konstrukcyjne



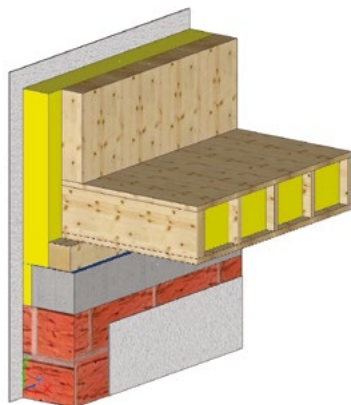
### LEGEND / Legenda:

1. CEILING / Strop
2. NOVATOP ELEMENT
3. WOODEN PROFILE / Profil drewniany
4. SCREW / Wkręt
4. MECHANICAL ANCHOR / Kotwa mechaniczna

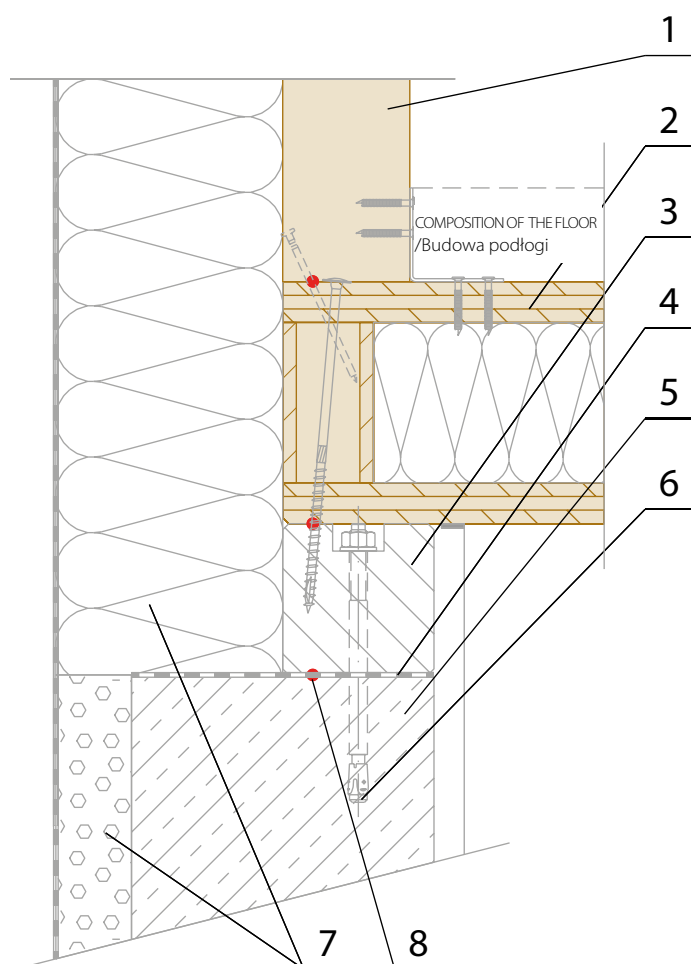
ND 208

ELEMENT PLACEMENT ON A WOODEN PROFILED BEAM  
Ustawienie elementu na drewnianym profilowanym krawędziaku

NOVATOP

**LEGEND / Legenda:**

1. **WALL / Ściana**  
**NOVATOP SOLID**
2. **CEILING / Strop**  
**NOVATOP ELEMENT**
3. **WOODEN PRISM / Krawędziak drewniany**
4. **DAMP PROOF MEMBRANE / Hydroizolacja**
5. **CONCRETE RING / Betonowy wieniec**
6. **MECHANICAL ANCHOR / Kotwa mechaniczna**
7. **THERMAL INSULATION / Izolacja termiczna**
8. **AIRTIGHT EXECUTION OF THE JOINT / Szczelne wykonanie połączenia**



PLACEMENT ON A BOTTOM BRICK STRUCTURE – NOVATOP ELEMENT  
Ustawienie na dolnej podbudowie murowanej – NOVATOP ELEMENT

**ND 209**

**NOVATOP**